

## СОВЕТЫ АРХИТЕКТОРА – ОПИСАНИЕ СИТУАЦИИ

По почте или на нашу электронную почту, которые можно найти в наших контактных данных (ПРЕЗЕНТАЦИЯ - ВИЗИТКА), отправьте сообщение, которое должно содержать следующее:

- СХЕМУ ПОМЕЩЕНИЯ, которая должна содержать размеры стен, окон, дверей, высоту подоконников с указанием всех неправильностей на полу и стенах, а также высоту потолка.

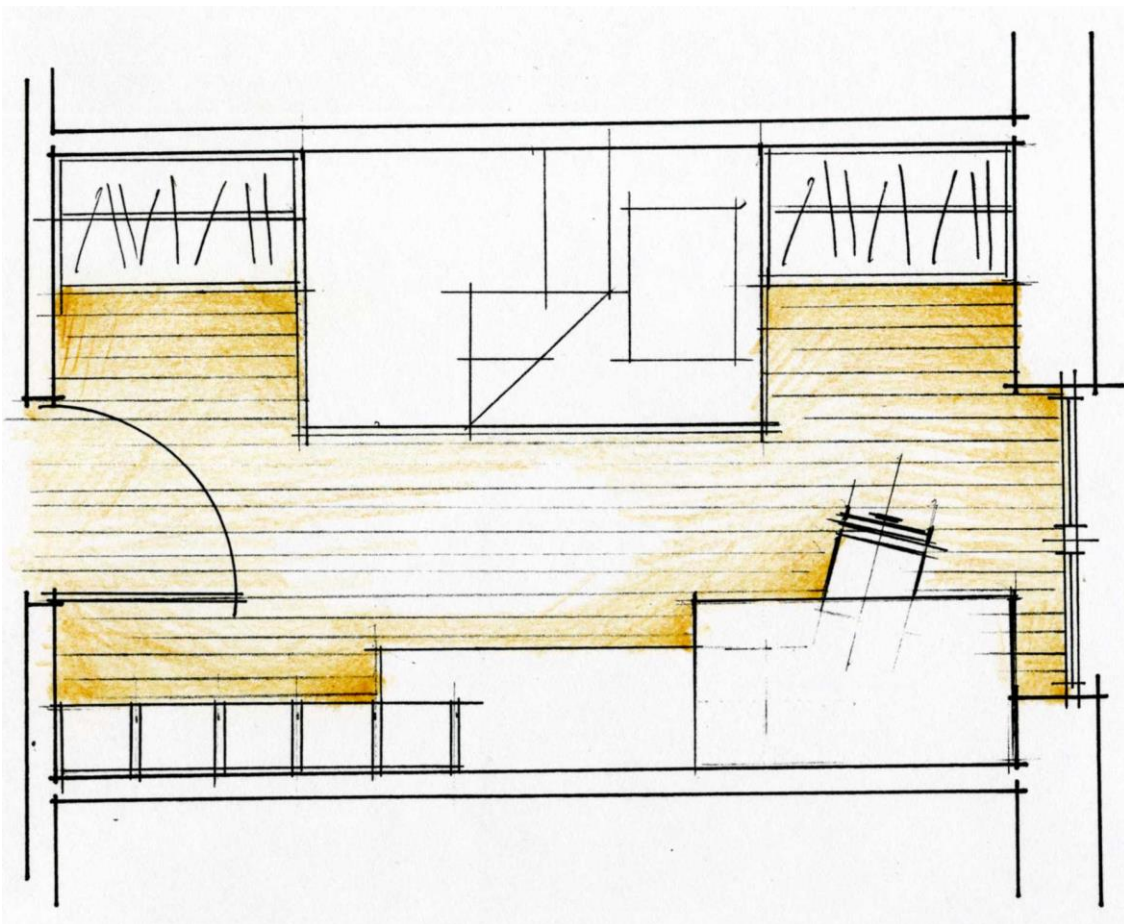
- СХЕМУ ПОМЕЩЕНИЯ В РАЗРЕЗЕ, например, для мансарды или другого помещения с неправильной формой потолка. Если же потолок имеет правильную и ровную форму, достаточно только высоты потолка, указанной в предыдущем пункте.

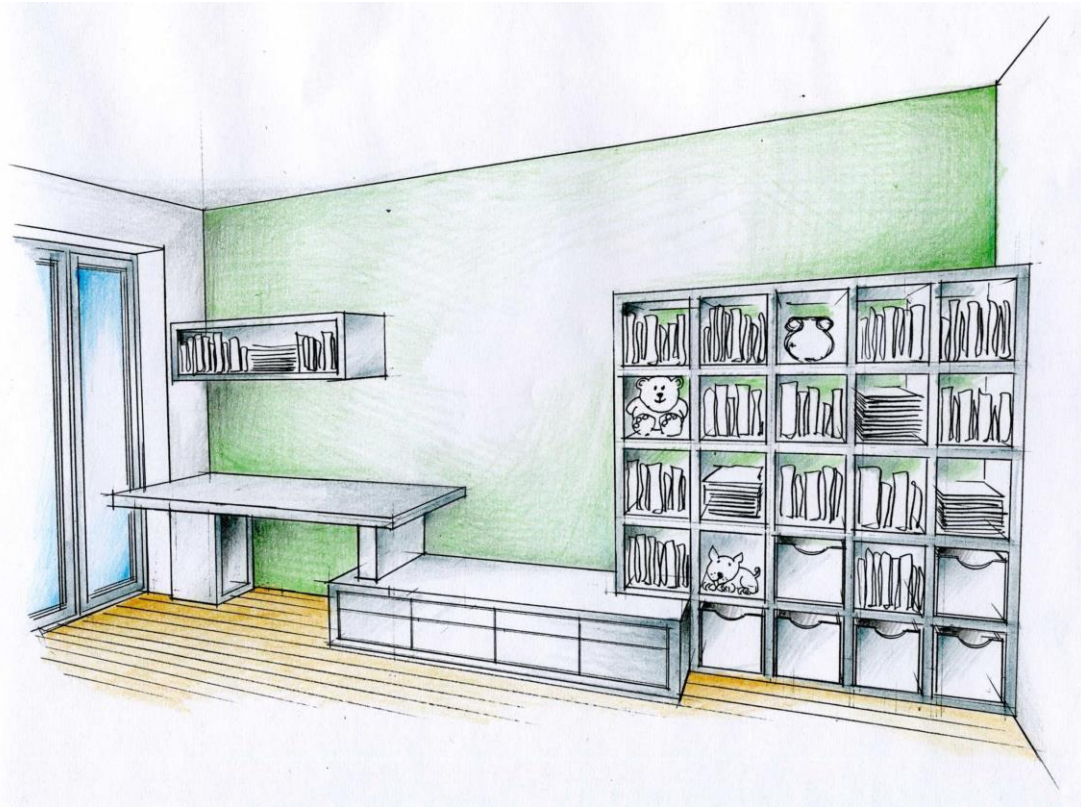
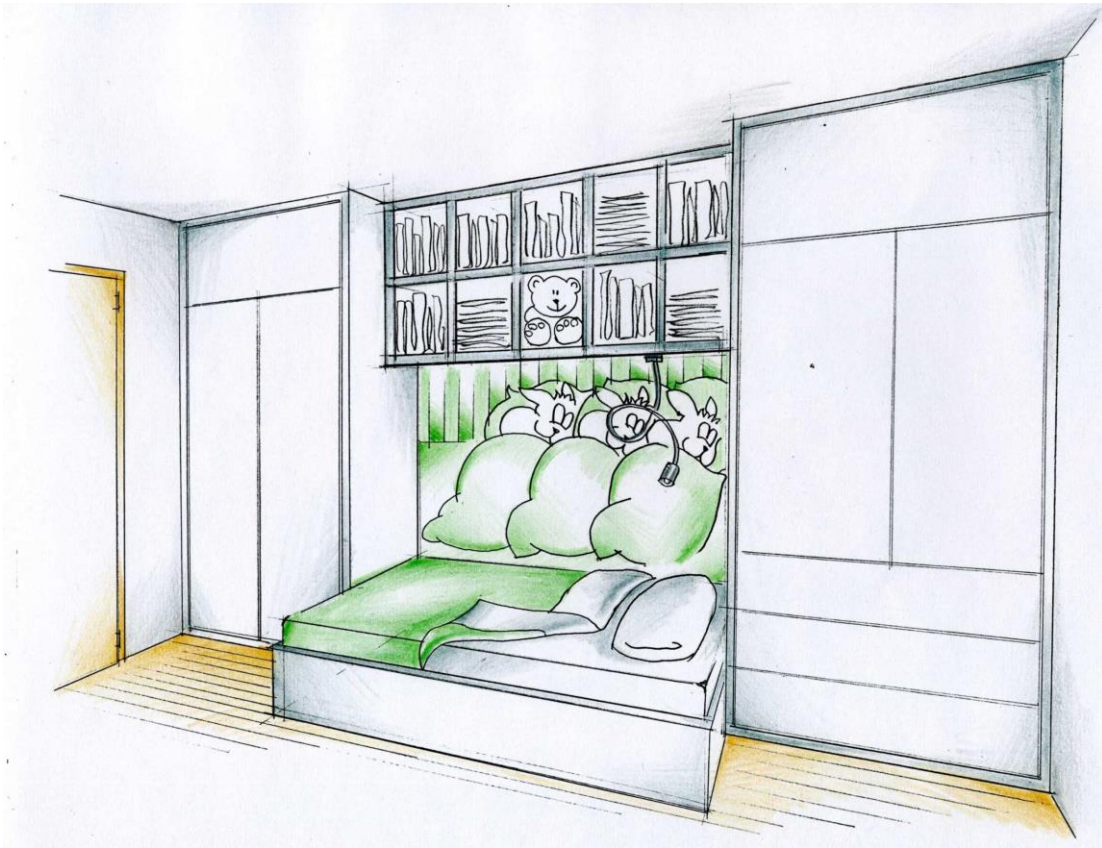
- ФОТОГРАФИИ помещения, лучше каждую стену по отдельности. На них должны быть видны выключатели, розетки, светильники, подоконники и прочие детали.

- ТОЧНОЕ ОПИСАНИЕ потребностей и пожеланий. Назначение будущего помещения, возраст и количество пользователей комнаты, т.е. все факторы, важные для подготовки наиболее подходящего решения.

- ВАШИ КОНТАКТНЫЕ ДАННЫЕ – лучше всего ФИО, телефон и адрес электронной почты.

## СОВЕТЫ АРХИТЕКТОРА – ПРИМЕР РЕШЕНИЯ





Комната ученицы средних классов должна иметь пространство для учебы и пространство для отдыха и общения с друзьями. С одной стороны комнаты будут поставлены два высоких шкафа с кроватью между ними размером 120 см на 200 см, которая в комбинации с подушками может выполнять функцию дивана. С другой стороны будет расположен рабочий стол с полками под книги в нижней части. В промежуточном пространстве может быть установлен не слишком большой телевизор.